

1LDK

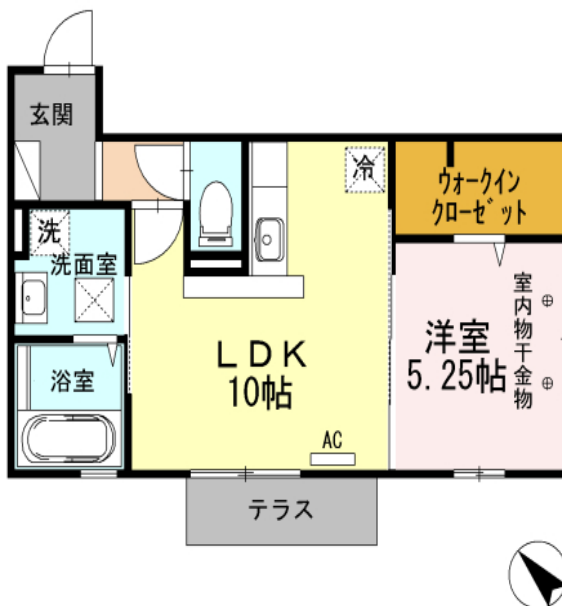
連帯保証人も保証会社も不要です！ ●オール電化物件！！(エコキュート・IHクッキングヒーター) ●インターネット環境:マンションタイプ導入予定 ●24時間(夜間・休日)緊急対応コールセンター設置 ●連帯保証代行システム制度有

エイトV 102

建物外観

Room Plan

専有面積: 41.01㎡



ササキ リビング補償制度

タダシ 敷金・礼金・更新料0 タダシ賃料 54,200円

室内・設備・周辺写真

| 【賃貸条件】                    |   |          |           |
|---------------------------|---|----------|-----------|
| 賃料                        | 51,500円   |          |           |
| 共益費                       | 3,500円  |          |           |
| 駐車場                       | 1台目   | 3,240円   |           |
|                           | 並列2台目契約可(3,240円)  |          |           |
| 敷金                        | 1ヶ月   | 礼金       | 1ヶ月       |
| 【物件概要】 ※貸主区分:大和リビングマネジメント |   |          |           |
| 所在地                       | 石川県能美市下ノ江町へ86番地1  |          |           |
| 間取り                       | 1LDK  | 専有面積     | 41.01㎡    |
| 間取り詳細                     | LDK10・洋5.25   |          |           |
| 物件種別                      | アパート  | 建物構造     | 軽量鉄骨造     |
| 階数                        | 1/2階建   | 築年月      | 2013年2月   |
| 入居可能日                     | 2018年8月9日   | 商品名      | セジュールウィット |
| 交通                        | 下ノ江作業場前徒歩3分   |          |           |
| 【設備情報】                    |   |          |           |
| エアコン                      | 温水洗浄暖房便座  | TVインターホン |           |
| カードキー                     | 防犯合わせガラス  | ペアガラス    |           |
| 洗髪洗面化粧台                   | 物置  | 室内物干し    |           |
| 床下収納                      | BSアンテナ  | 居室照明     |           |
| オール電化                     | 駐輪場   | 24時間電話受付 |           |
| 住宅用火災警報器                  | 独立キッチン  | バス・トイレ別  |           |
| 室内洗濯機置場                   | 角部屋   | 一坪風呂     |           |
| ガス種別:無し                   |   | 排水:公共下水  |           |
| 【備考】                      |   |          |           |
| 更新料1ヶ月、カードキー発行料9,720円     |   |          |           |
| 仲介手数料 1.08ヶ月(税込)          |   |          |           |
| 保険 加入義務無し (リビング補償制度付き)    |   |          |           |
| 注意事項                      | タダシを選択した場合は賃料54,200円、敷金0円、礼金0円、更新料0円で契約可能です。<br>65歳以上の方の契約は定借契約(2年再契約型) 機関保証の加入が必須。(初回保証料:月額賃料等合計額×100%更新:2万円/1年)。駐車料金に対して別途仲介手数料要。本貸室の電気は大和リビングマネジメント株式会社から配給されます。 |          |           |

## 古梅不動産

〒923-0913 石川県小松市松任町121番地5  
 宅地建物取引業者免許番号 石川県知事(5)第3134号  
 URL: <http://www.goodchintai.com>

TEL 0761-24-2181

FAX 0761-24-5535

定休日: 年末年始・お盆・GW  
 営業時間: 9:30~6:00  
 E-mail: [info@goodchintai.com](mailto:info@goodchintai.com)

■ 広告作成日 2018/08/02 ■ 融資 ■ 取引態様 媒介 ■ 取引条件有効期限 2018/08/16

|          |    |     |    |      |
|----------|----|-----|----|------|
| 手数料負担の割合 | 貸主 | 0%  | 借主 | 100% |
| 手数料配分の割合 | 元付 | 50% | 客付 | 50%  |

# エイトV 102

Map

縮小図



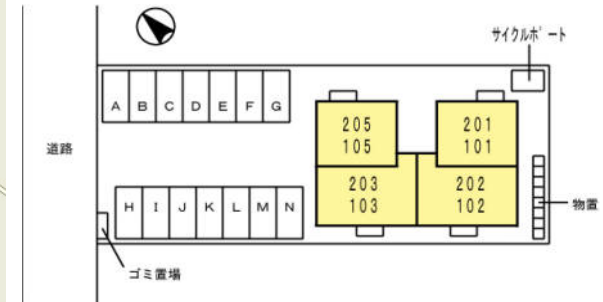
現地

拡大図



現地

配置図



「(C)ZENRIN Z17LE第1140号」

周辺情報

|   |                        |        |   |                       |        |
|---|------------------------|--------|---|-----------------------|--------|
| 1 | 国民健康保険能美市立病院           | 2,002m | 2 | サークルK能美道林店            | 1,325m |
| 3 | マルエー根上ショッピング・プラザ       | 1,509m | 4 | 根上高坂郵便局               | 466m   |
| 5 | JA根上本所                 | 1,255m | 6 | ジョイフル小松店              | 3,229m |
| 7 | 能美市立根上中学校(学校区はご確認下さい。) | 969m   | 8 | 能美市立浜小学校(学校区はご確認下さい。) | 1,103m |

※周辺環境の最新情報は、事前にご確認願います。

※各施設までの道路距離は、参考値のため実際の距離と異なる場合があります。

めやす賃料

57,146円

わかりやすい くらべやすい

めやす賃料 表示

めやす賃料とは賃料、共益費・管理費、敷引金、礼金、更新料を含み、賃料等条件の改定がないものと仮定して4年間賃借した場合(定期借家の場合は、契約期間)の1ヶ月当たりの金額です。  
 ※敷引金は、敷金の償却、保証金の償却など、預った金銭から必ず差し引くものをいいます。  
 ※めやす賃料は、消費者に適切な情報を提供するための表示であり、事業者が一時金を推奨しているものではありません。  
 ※めやす賃料は、実際の総支払額と異なる場合があります。詳しくは、不動産会社にご確認ください。