

# 物件案内書 (土地/建物)

No 179866

種 目	土地	現 況	その他	物件状態	公開中				
価 格	380 万円	内消費税	万円	内負担金	万円				
所 在 地	小松市須天町2丁目 236番	小学校	向本折小学校	中学校	松陽中学校				
建 物 名		都市計画	市街化区域						
所在地備考		用途地域	1種住居						
最寄の交通機関	北陸本線 小松 駅	最寄施設	より m						
	バス停 須天								
	下車 徒歩 2分								
土地	面 積	公簿 135.00 m <sup>2</sup>	40.83 坪	土地権利	所有権				
	建/容	建ぺい率 60 %	容積率 200 %	契約残存期間					
	地 目	田	条件等	現況渡し	借地料	円/月			
道路	一方路	方角	幅員	接道の長さ	公道私道	舗装	位置指定	私道負担面積	
		道路1	南東	3.60 m	12.72 m	公道	有り	m <sup>2</sup>	
		道路2		m	m			m <sup>2</sup>	
建物/設備	面 積	m <sup>2</sup>	バルコニー	m <sup>2</sup>	駐車台数	台			
	建築年月		建築確認番号		電 気	引込可	ガ ス		
	構 造				飲 水	公営	排 水	下水道	
	間 取		地上	階	地下	階	トイレ	給 湯	
	間取内訳		引込状況	引込可	エレベーター	基	冷暖房		
その他	引渡日	相談			建物状況調査				
	特 徴				実施日	報告書			
					リフォーム	内装	外装		
					年月	年月			
備 考	農地転用必要 上水道引込必要 下水道負担金必要 庭石は撤去予定								

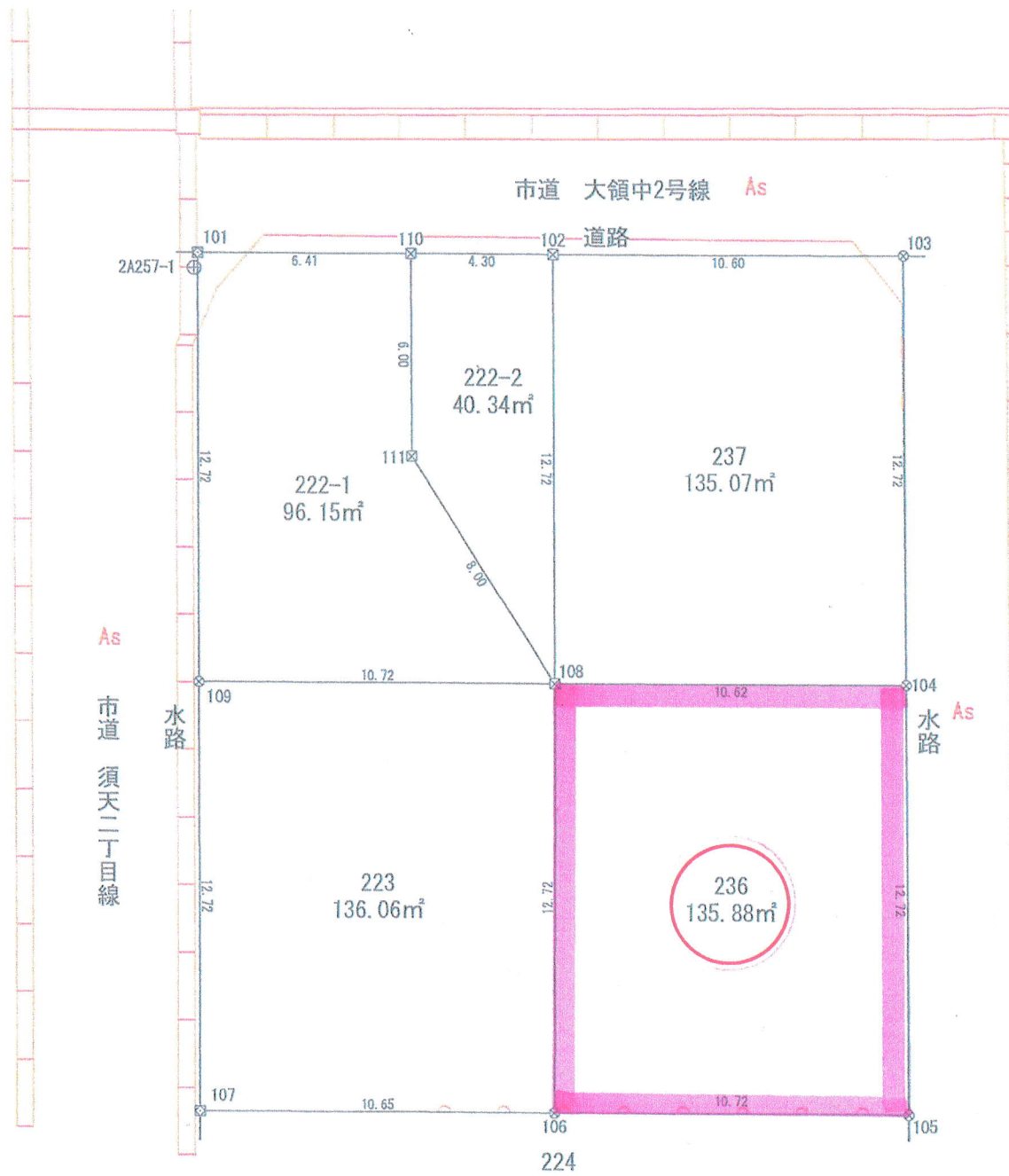
(公社) 石川県宅地建物取引業協会会員、北陸不動産公正取引協議会加盟事業者

取扱店	古梅不動産 〒923-0913 小松市松任町121-5 TEL 0761-24-2181 FAX 0761-24-5535	免許番号	石川県知事 (7) 第3134号	報酬額		取引態様	仲介
-----	--	------	---------------------	-----	--	------	----

広告の有効期限

2021年11月30日

# 須天町二丁目



## 基準点座標一覧

世界測地系

点名	X座標	Y座標	Z座標
2A257	43285.931	-64832.446	2.031
2A258	43262.024	-64784.139	2.124
2A257-1	43316.505	-64888.450	1.118

【小松市】今江町3丁目、須天町2丁目、大領中町1・2・3・4丁目、大領町

有シヨークン産業  
小松市須天町149-133-1  
TEL.0761-461436

有辰建  
熊本市東区三ツ口町12  
TEL.0761-21021872

