

# 物件案内書 (土地/建物)

No 164032

種 目	土地	現 況	更地	物件状態	非公開				
価 格	830.0000 万円	内消費税 万円		内負担金 万円					
所 在 地	小松市吉竹町 お1-1 (仮地番)	小学校	苗代小学校						
		中学校	松陽中学校						
建 物 名		都市計画	市街化区域						
所在地備考		用途地域	1種住居						
最寄の 交通機関	北陸本線 小松 駅	最寄施設	イオンモール新小松まで車で5分 より 1800 m						
	バス停								
	下車 徒歩 分								
土 地	面 積	公簿 213.66 m <sup>2</sup>	64.63 坪	土地権利	所有権				
	建/容	建 <sup>レ</sup> 率 60 %	容積率 200 %	契約残存期間					
	地 目	田	条件等	現況渡し	借地料	円/月			
道 路	一 方 路	方角	幅員	接道の長さ	公道私道	舗装	位置指定	私道負担面積	
		道路1	北西	7.60 m	10.11 m	公道	有り	無し	m <sup>2</sup>
		道路2		m	m				m <sup>2</sup>
建 物 / 設 備	面 積	m <sup>2</sup>	バルコニー	m <sup>2</sup>	駐車台数	台			
	建築年月		建築確認 番号		電 気	引込可	ガ ス		
	構 造	地上	階	地下	階	飲 水	公 営	排 水	浄化槽
	間 取		引込状況		エレベーター	基	冷 暖 房		
	間取内訳								
そ の 他	引渡日				建物状況 調査	実施日		報告書	
	特 徴				リフォーム	内装		外装	
						年月		年月	
	備 考	・水道引き込み必要							

(公社) 石川県宅地建物取引業協会会員、北陸不動産公正取引協議会加盟事業者

取 扱 店	古梅不動産 〒923-0913 小松市松任町121-5 TEL 0761-24-2181 FAX 0761-24-5535	免 許 番 号	石川県知事 (7) 第3134号	報 酬 額		取 引 態 様	仲介

広告の有効期限

求積表

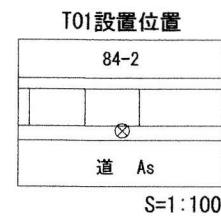
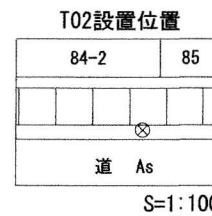
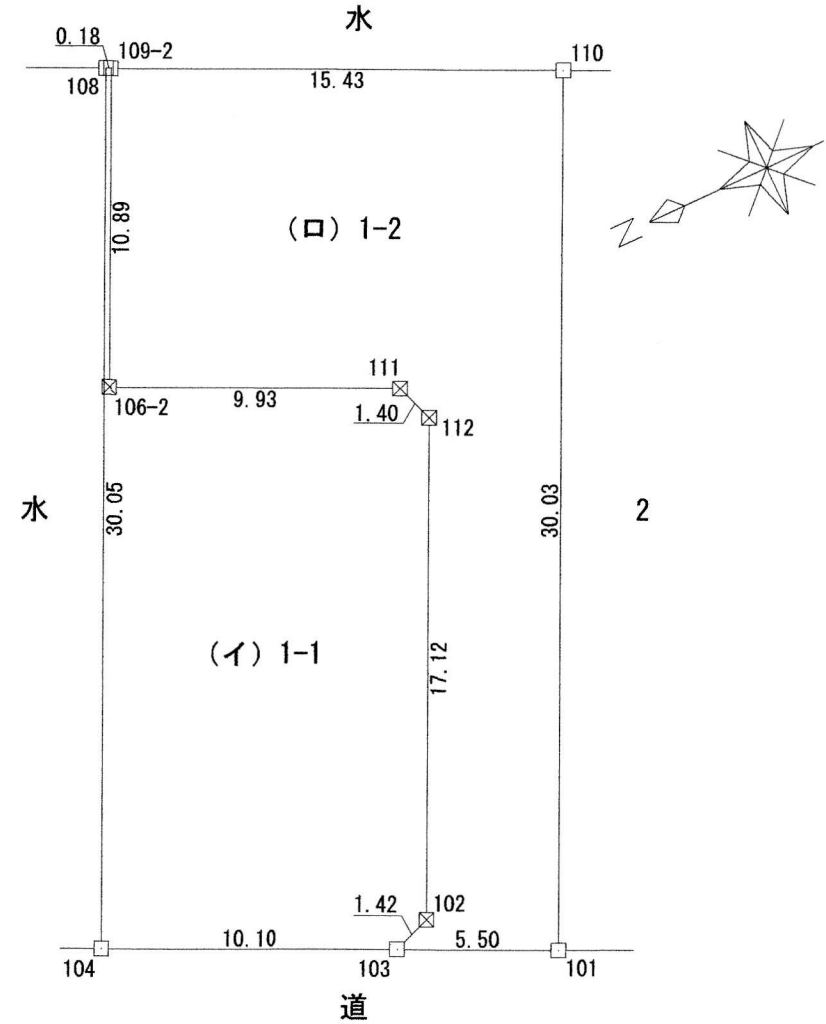
(イ) 1-1					
地番	NO	X <sub>n</sub>	Y <sub>n</sub>	Y <sub>n+1</sub> -Y <sub>n-1</sub>	X <sub>n</sub> · (Y <sub>n+1</sub> -Y <sub>n-1</sub> )
	103	88.745	95.448	-3.856	-342.200720
	102	87.406	95.941	15.952	1394.300512
	112	80.029	111.400	16.783	1343.126707
	111	80.499	112.724	5.620	452.404380
	106-2	89.455	117.020	14.126	1263.641330
	109-2	84.769	126.850	9.909	839.976021
	108	84.933	126.929	-27.053	-2297.692449
	104	97.865	99.797	-31.481	-3080.888065
			合計		-427.332284
			合計面積		213.6661420
			地積		213.66 m <sup>2</sup>

(ロ) 1-2					
地番	NO	X <sub>n</sub>	Y <sub>n</sub>	Y <sub>n+1</sub> -Y <sub>n-1</sub>	X <sub>n</sub> · (Y <sub>n+1</sub> -Y <sub>n-1</sub> )
	103	88.745	95.448	-2.862	-253.988190
	101	83.779	93.079	24.743	2072.943797
	110	70.850	120.191	33.771	2392.675350
	109-2	84.769	126.850	-3.171	-268.802499
	106-2	89.455	117.020	-14.126	-1263.641330
	111	80.499	112.724	-5.620	-452.404380
	112	80.029	111.400	-16.783	-1343.126707
	102	87.406	95.941	-15.952	-1394.300512
			合計		-510.644471
			合計面積		255.3222355
			地積		255.32 m <sup>2</sup>

総合計面積	468.9883775 m <sup>2</sup>
-------	----------------------------

基準点等の名称及び座標値			
点名	X <sub>n</sub>	Y <sub>n</sub>	備考
T01	80.104	83.529	金属鈹
T02	94.551	90.484	金属鈹

任意座標	測量年月日	令和3年4月3日
------	-------	----------



△ T02

△ T01

筆界点	境界標の種類
田	コンクリート 杭
□	金属標
⊗	プラスチック 杭
⊗	金属鈹

137-138 139  
176  
208  
209

小松市白旗町3番地5  
0761  
TEL 23-3366  
株式会社 エステートワン

北陸圏内 用途地図に2つ含まれては  
参考資料として御利用下さい。

能登町寺井町420番地1  
0120-57-0102  
レント

【小松市】千木野町、千木野町1-2丁目、吉竹町



有 かるみ 設備  
444  
777  
333  
222  
111  
000

AAA (株) 寺井ガス  
555  
777  
222  
333  
222  
163

株式会社 エステートハヤシ  
0761 25-8517  
0761 25-8798

0 1:3000  
100  
200m

小松市申町南112  
44-4588  
TEL 44-4588