

貸ビル

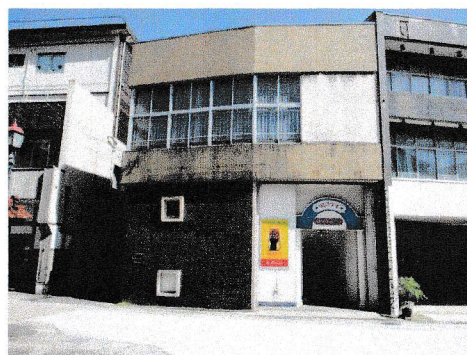
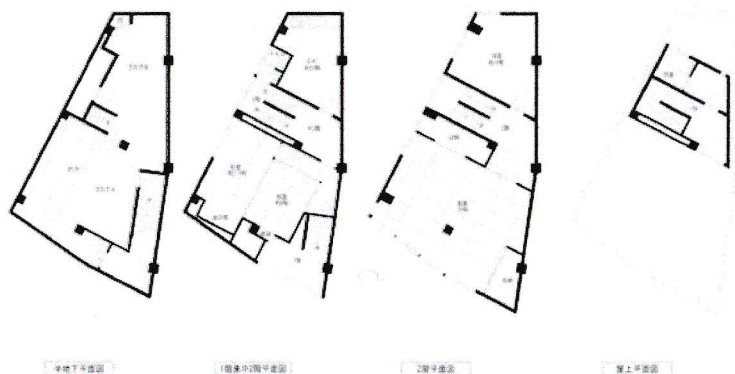
粟津駅

小松市粟津町

専有面積
245.55㎡

築年月
1967年01月

引渡し
相談



チェックポイント！
飲食店可, B・T別, トイレ, 収納スペース

物件種目	貸ビル
最寄駅	粟津
賃料	賃料 5.80万円
賃貸条件	礼金なし 敷金2ヶ月 保証金なし

物件所在地	石川県小松市粟津町		
交通	J R北陸本線 粟津 距離3,700m		
建物	建物名	AWA BUILDING	
	構造・規模	RC 3階建 地下1階	
	使用部分積	245.55㎡	間取タイプ
	間取内訳		
築年月	1967年01月	契約期間	3年
管理費等	なし 共益費なし		
土地面積		用途地域	商業地域
駐車場	有 無料 空き1台		
現況	空	引渡日	相談
接道状況 (角地・間口)			
設備	B・T別, トイレ, 収納スペース		
備考	粟津温泉内にある1棟貸しビル(改修補助金あり)です。2拠点生活や温泉ワーケーション施設におすすめです。改修時補助金50万円(改修費100万円以上の場合) 地下は飲食店仕様、その他は大広間や台所、お風呂、居室等 ゲストハウス・寮・飲食店・レンタルスペース施設・保養施設等 粟津温泉総湯まで50mです。地下1階に飲食店舗用、1F2F3Fは居住やオフィス、寮、ゲストハウス、飲食店などにリノベーション対応可能な物件です。屋上にお風呂場あります。改装自由、原状回復不要です。詳細はお気軽にお問い合わせください。更新料:なし		

この図面は物件情報の一部を抜粋して掲載しております。(現況優先)
付帯条件や別途料金等が発生する場合がありますのでご確認ください。

at home

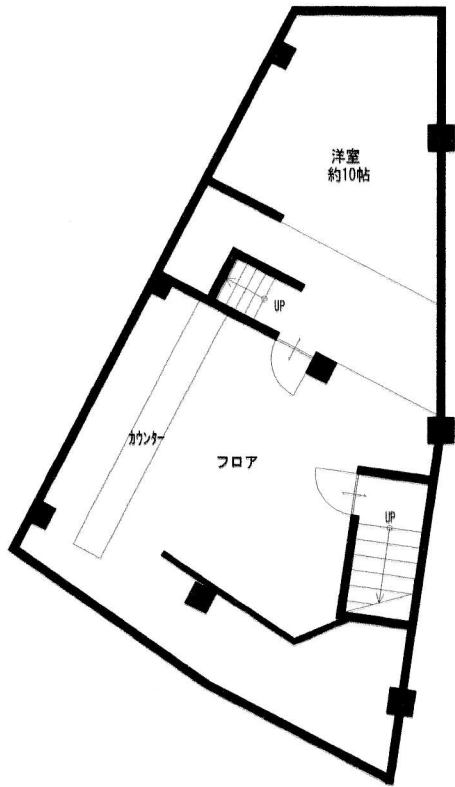
infosheet 物件番号 69756836053

石川県知事免許(7)第3134号 〒923-0913 石川県小松市松任町121-5

古梅不動産

TEL: 0761-24-2181 FAX: 0761-24-5535 定休日: なし 年末年始・GW・お盆

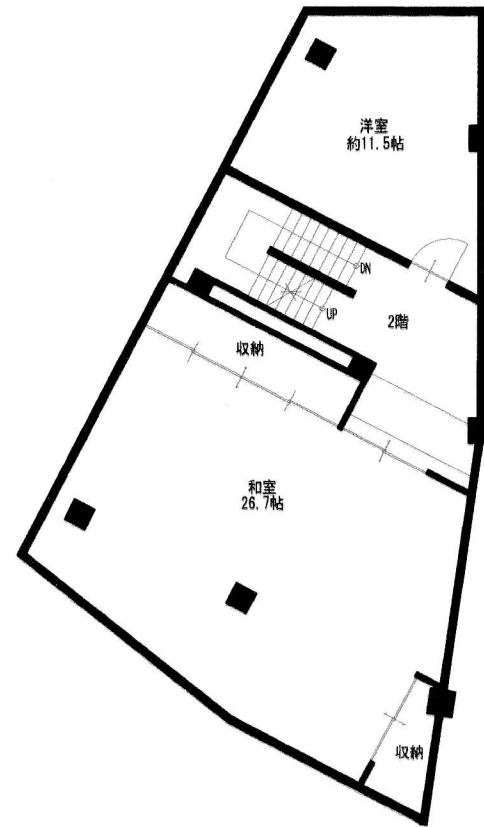
■取引態様: 専任媒介



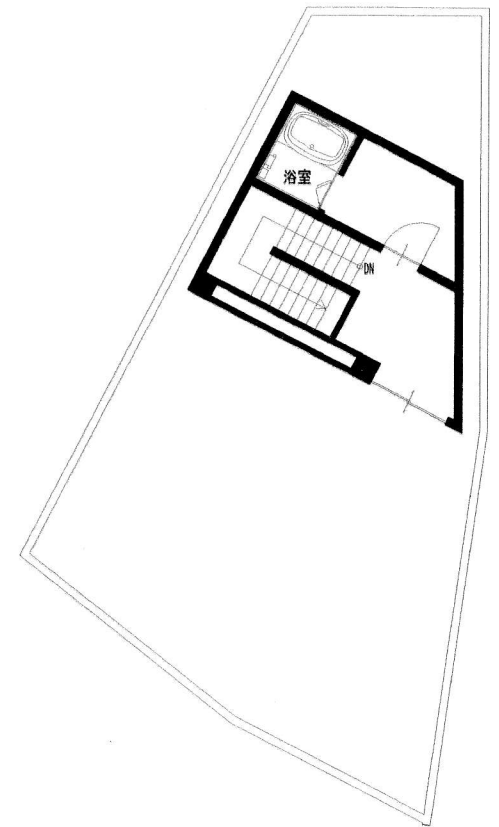
半地下平面図



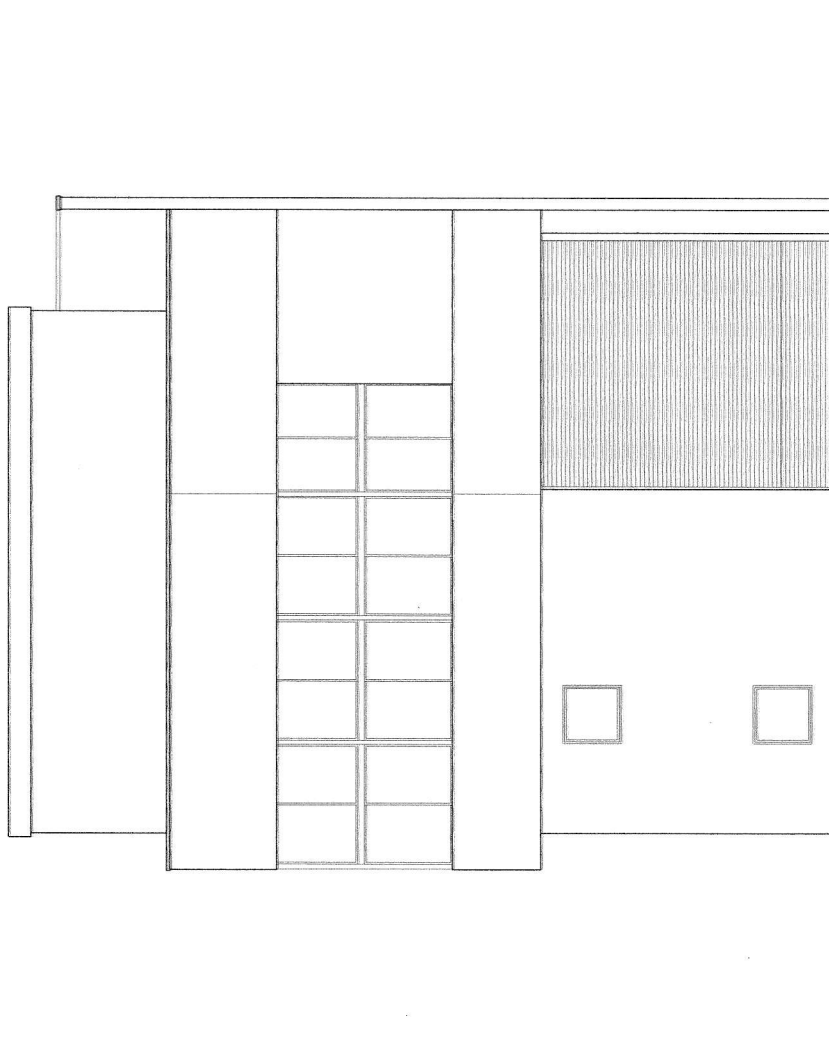
1階兼中2階平面図



2階平面図



屋上平面図





〔小松市〕粟津町、井口町、白田町、西原町

有
 名
 荷
 谷
 設
 備
 工
 業
 小松市寺井町112
 TEL.44-4593
 FAX.44-4588

有
 名
 荷
 谷
 設
 備
 工
 業
 小松市寺井町112
 TEL.44-4593
 FAX.44-4588