

1LDK

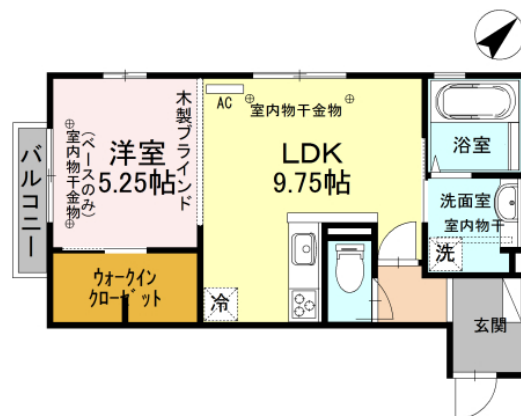
インターネット無料です！(D.U-NET) ●オール電化物件！(エコキュート・IHクッキングヒーター) ●防犯配慮型賃貸住宅！(ALSOKホームセキュリティ+エントランス部分オートロック！)

建物外観



Room Plan

専有面積：41.01㎡



ALSOKホームセキュリティ搭載
※鍵を一本、警備会社へお渡しいただきます。



インターネット無料

サツキ D.U-NET 電気配給サービス



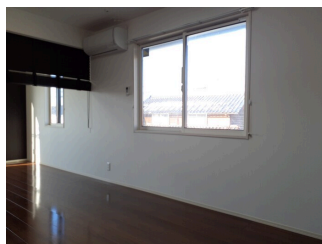
パノラマ画像

リビング

システムキッチン

追い焚き給湯

洋室



VILLAGRANDEEⅢ～ヴィラグランデⅢ～ 202

| 【賃貸条件】 | | | |
|--|---|----------|--------------------|
| 賃料 | 60,000円 | | |
| 共益費 | 4,500円 | | |
| 駐車場 | 1台目 | 3,300円 | |
| | 2台目希望の方は担当者までお問合せ下さい | | |
| 敷金 | なし | 礼金 | 6万円 |
| 【物件概要】 ※貸主区分：大和リビング | | | |
| 所在地 | 石川県小松市矢崎町イ6番 | | |
| 間取り | 1LDK | 専有面積 | 41.01㎡ |
| 間取り詳細 | LDK9.75帖・洋5.25帖 | | |
| 物件種別 | アパート | 建物構造 | 軽量鉄骨造 |
| 階数 | 2/2階建 | 築年月 | 2016年10月 |
| 入居可能日 | 2022年2月28日 | | |
| 商品名 | セジュールウイット | | |
| 交通 | 北陸本線 粟津駅 徒歩17分 | | |
| 【設備情報】 | | | |
| ALSOKホームセキュリティ | SW (防犯配慮型) | エアコン | |
| 温水洗浄暖房便座 | TVインターホン | オートロック | |
| カードキー | ペアガラス | 追い焚き給湯 | |
| 洗髪洗面化粧台 | 物置 | 室内物干し | |
| BSアンテナ | 居室照明 | オール電化 | |
| 駐輪場 | 24時間電話受付 | フローリング | |
| 住宅用火災警報器 | シューズボックス(トルタイプ) | システムキッチン | |
| ガス種別：無し | 排水：公共下水 | | |
| 【備考】 ※駐車場も別途仲介手数料がかかります。 | | | |
| 更新料1ヶ月、ルームクリーニング料金44,000円、D-roomCard+料金16,500円、ICカード電池(初回)1,650円 | | | |
| 仲介手数料 | 1.10ヶ月 | 保険 | 有り 家財保険加入の必要があります。 |
| 注意事項 | 機関保証加入必須。初回保証料35000円、月額保証料賃料等総額の1%+800円/月(その他商品あり) | | |
| | ●65歳以上の方の契約は定期借家契約(2年再契約型)DS-S(初回保証料：月額賃料等合計額・更新2万円/1年) ●電気は貸主指定で配給。電気配給の中途解約は3,300円の手数料有り。 | | |

古梅不動産

〒9230913 石川県小松市松任町121-5
宅地建物取引業者免許番号：石川県知事(7)第3134号
http://www.goodchintai.com

TEL 0761-24-2181

FAX 0761-24-5535

定休日：年末年始・GW・お盆

営業時間：9:30~6:00

E-mail: info@goodchintai.com

■広告作成日 2022/02/24 ■融資 2022/03/10 ■取引態様 媒介 ■取引条件有効期限

| 手数料負担の割合 | 貸主 | 0% | 借主 | 100% |
|----------|----|-----|----|------|
| 手数料配分の割合 | 元付 | 50% | 客付 | 50% |

VILLAGRANDEEⅢ～ヴィラグランデⅢ～ 202

Map

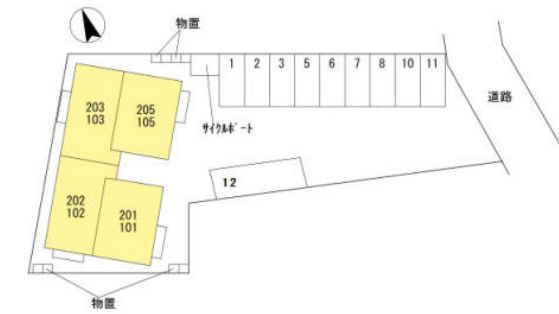


拡大図



「(C) ZENRIN Z 2 1 L E 第 1 6 9 1 号」

配置図



周辺情報

| | | | | | |
|---|--------------|--------|---|-------------|--------|
| 1 | 東野会東野病院 | 1,879m | 2 | サンクス小松符津店 | 202m |
| 3 | マルエー符津店 | 456m | 4 | 御幸郵便局 | 1,347m |
| 5 | 北陸信用金庫栗津駅前支店 | 1,228m | 6 | マクドナルド小松栗津店 | 651m |

※周辺環境の最新情報は、事前にご確認願います。

※各施設までの道路距離は、参考値のため実際の距離と異なる場合があります。

めやす賃料

67,000円



めやす賃料とは賃料、共益費・管理費、敷引金、礼金、更新料を含み、賃料等条件の改定がないものと仮定して4年間賃借した場合（定期借家の場合は、契約期間）の1ヶ月当たりの金額です。

※敷引金は、敷金の償却、保証金の償却など、預った金銭から必ず差し引くものをいいます。

※めやす賃料は、消費者に適切な情報を提供するための表示であり、事業者に一時金を推奨しているものではありません。

※めやす賃料は、実際の総支払額と異なる場合があります。詳しくは、不動産会社にご確認ください。