

# 物件案内書 (土地/建物)

No 164033

|         |                      |                   |                       |                |        |                              |      |        |                |  |  |
|---------|----------------------|-------------------|-----------------------|----------------|--------|------------------------------|------|--------|----------------|--|--|
| 種 目     | 土地                   |                   |                       |                | 現 況    | 更地                           |      | 物件状態   | 非公開            |  |  |
| 価 格     | 780.0000 万円          |                   |                       |                | 内消費税   | 万円                           |      | 内負担金   | 万円             |  |  |
| 所 在 地   | 小松市吉竹町<br>お1-2 (仮地番) |                   |                       |                |        |                              |      | 小学校    | 苗代小学校          |  |  |
|         |                      |                   |                       |                |        |                              |      | 中学校    | 松陽中学校          |  |  |
| 建 物 名   |                      |                   |                       |                | 都市計画   | 市街化区域                        |      |        |                |  |  |
| 所在地備考   |                      |                   |                       |                | 用途地域   | 1種住居                         |      |        |                |  |  |
| 最寄の交通機関 | 北陸本線 小松 駅            |                   |                       |                | 最寄施設   | イオンモール新小松まで車で5分<br>より 1800 m |      |        |                |  |  |
|         | バス停                  |                   |                       |                |        |                              |      |        |                |  |  |
|         | 下車 徒歩 分              |                   |                       |                |        |                              |      |        |                |  |  |
| 土地      | 面 積                  | 公簿                | 255.32 m <sup>2</sup> | 77.23 坪        | 土地権利   | 所有権                          |      |        |                |  |  |
|         | 建/容                  | 建 <sup>レ</sup> イ率 | 60 %                  | 容積率            | 200 %  | 契約残存期間                       |      |        |                |  |  |
|         | 地 目                  | 田                 | 条件等                   | 現況渡し           | 借地料    | 円/月                          |      |        |                |  |  |
| 道路      | 一方路                  | 方角                | 幅員                    | 接道の長さ          | 公道私道   | 舗装                           | 位置指定 | 私道負担面積 |                |  |  |
|         |                      | 道路1               | 北西                    | 7.60 m         | 5.5 m  | 公道                           | 有り   | 無し     | m <sup>2</sup> |  |  |
|         |                      | 道路2               |                       | m              | m      |                              |      |        | m <sup>2</sup> |  |  |
| 建物/設備   | 面 積                  | m <sup>2</sup>    | バルコニー                 | m <sup>2</sup> | 駐車台数   | 台                            |      |        |                |  |  |
|         | 建築年月                 |                   | 建築確認番号                |                | 電 気    | 引込可                          | ガ ス  |        |                |  |  |
|         | 構 造                  | 地上 階 地下 階         |                       |                |        | 飲 水                          | 公営   | 排 水    | 浄化槽            |  |  |
|         |                      |                   |                       |                |        | トイレ                          |      | 給 湯    |                |  |  |
|         | 間 取                  |                   | 引込状況                  | 未引込(引渡時引込済)    | エレベーター | 基                            | 冷暖房  |        |                |  |  |
|         | 間取内訳                 |                   |                       |                |        |                              |      |        |                |  |  |
| その他     | 引渡日                  |                   |                       |                | 建物状況調査 |                              |      |        |                |  |  |
|         | 特 徴                  |                   |                       |                | 実施日    | 報告書                          |      |        |                |  |  |
|         |                      |                   |                       |                | リフォーム  | 内装                           | 外装   |        |                |  |  |
|         |                      |                   |                       |                | 年月     | 年月                           |      |        |                |  |  |
| 備 考     | ・水道引き込み必要            |                   |                       |                |        |                              |      |        |                |  |  |

(公社) 石川県宅地建物取引業協会会員、北陸不動産公正取引協議会加盟事業者

|     |  |      |                     |     |  |      |    |
|-----|--|------|---------------------|-----|--|------|----|
| 取扱店 | 古梅不動産<br>〒923-0913<br>小松市松任町121-5<br>TEL 0761-24-2181 FAX 0761-24-5535 | 免許番号 | 石川県知事<br>(7) 第3134号 | 報酬額 |  | 取引態様 | 仲介 |
|-----|--|------|---------------------|-----|--|------|----|

広告の有効期限

求積表

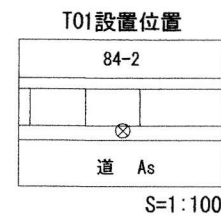
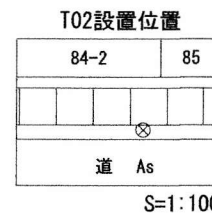
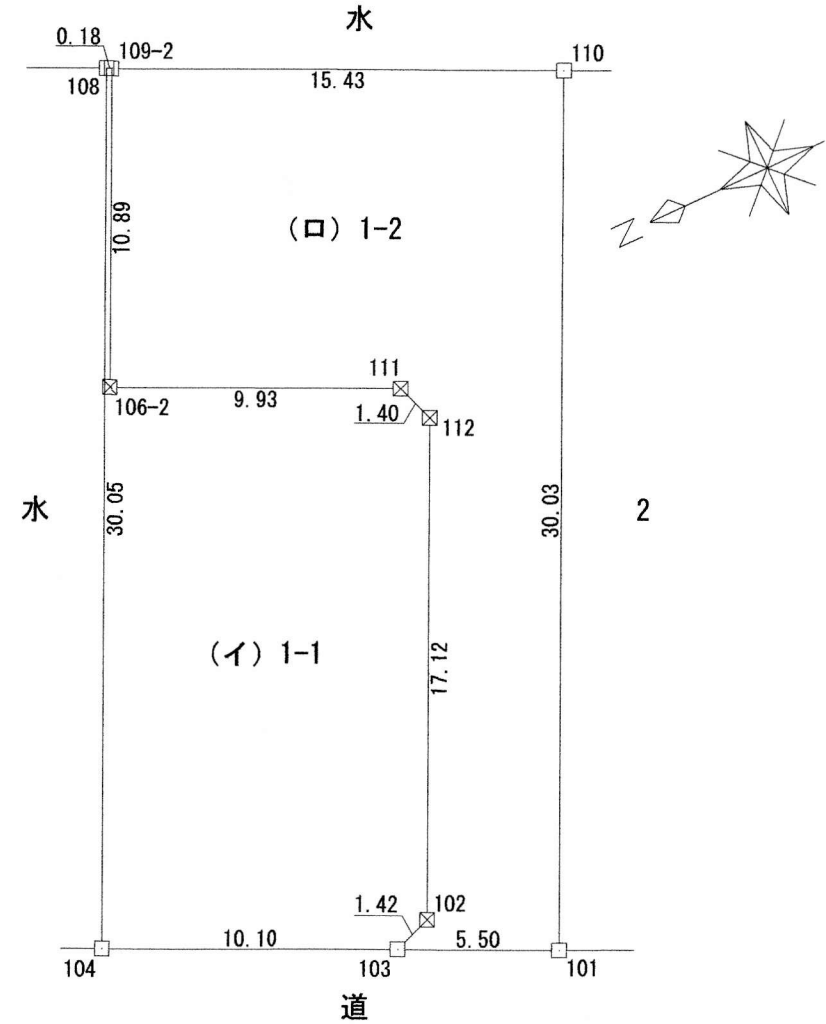
| 地番 (イ) 1-1 |        |         |           |                       |
|------------|--------|---------|-----------|-----------------------|
| NO         | Xn     | Yn      | Yn+1-Yn-1 | Xn · (Yn+1-Yn-1)      |
| 103        | 88.745 | 95.448  | -3.856    | -342.200720           |
| 102        | 87.406 | 95.941  | 15.952    | 1394.300512           |
| 112        | 80.029 | 111.400 | 16.783    | 1343.126707           |
| 111        | 80.499 | 112.724 | 5.620     | 452.404380            |
| 106-2      | 89.455 | 117.020 | 14.126    | 1263.641330           |
| 109-2      | 84.769 | 126.850 | 9.909     | 839.976021            |
| 108        | 84.933 | 126.929 | -27.053   | -2297.692449          |
| 104        | 97.865 | 99.797  | -31.481   | -3080.888065          |
| 合計         |        |         |           | -427.332284           |
| 合計面積       |        |         |           | 213.6661420           |
| 地積         |        |         |           | 213.66 m <sup>2</sup> |

| 地番 (ロ) 1-2 |        |         |           |                       |
|------------|--------|---------|-----------|-----------------------|
| NO         | Xn     | Yn      | Yn+1-Yn-1 | Xn · (Yn+1-Yn-1)      |
| 103        | 88.745 | 95.448  | -2.862    | -253.988190           |
| 101        | 83.779 | 93.079  | 24.743    | 2072.943797           |
| 110        | 70.850 | 120.191 | 33.771    | 2392.675350           |
| 109-2      | 84.769 | 126.850 | -3.171    | -268.802499           |
| 106-2      | 89.455 | 117.020 | -14.126   | -1263.641330          |
| 111        | 80.499 | 112.724 | -5.620    | -452.404380           |
| 112        | 80.029 | 111.400 | -16.783   | -1343.126707          |
| 102        | 87.406 | 95.941  | -15.952   | -1394.300512          |
| 合計         |        |         |           | -510.644471           |
| 合計面積       |        |         |           | 255.3222355           |
| 地積         |        |         |           | 255.32 m <sup>2</sup> |

|       |                            |
|-------|----------------------------|
| 総合計面積 | 468.9883775 m <sup>2</sup> |
|-------|----------------------------|

| 基準点等の名称及び座標値 |        |        |     |
|--------------|--------|--------|-----|
| 点名           | Xn     | Yn     | 備考  |
| T01          | 80.104 | 83.529 | 金属鈹 |
| T02          | 94.551 | 90.484 | 金属鈹 |

|      |       |          |
|------|-------|----------|
| 任意座標 | 測量年月日 | 令和3年4月3日 |
|------|-------|----------|



| 筆界点 | 境界標の種類  |
|-----|---------|
| 田   | コンクリート杭 |
| □   | 金属標     |
| ⊗   | プラスチック杭 |
| ⊗   | 金属鈹     |

△ T01





〔小松市〕千木野町、千木野町1-2丁目、吉竹町

有かるみ設備 小松市寺井町20番地1 477336841

株寺井ガス 熊本市寺井町へ83 5577122332316