

賃貸物件案内書

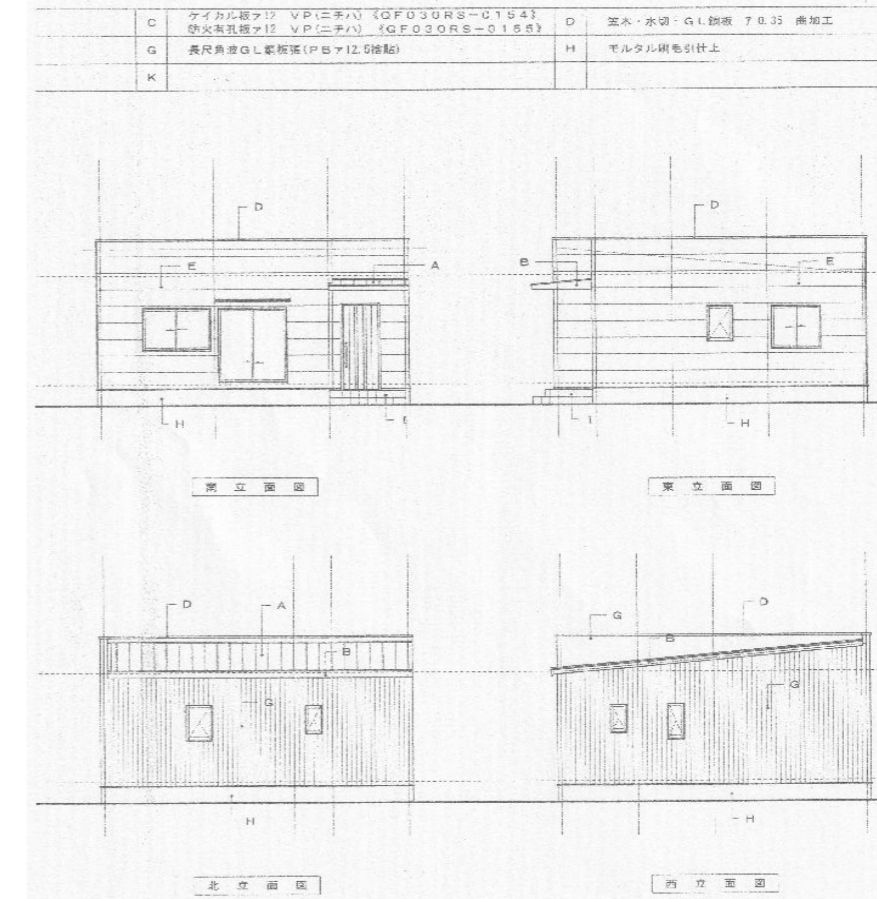
No 00145553

| | | | | | | |
|-------|--|---|-----------|------------|-----------|---------|
| 種別 | 賃貸居住 | | 種目 | 一戸建 | | |
| 所在地 | 小松市西町 10番地 WEST10 | | 小学校 | 芦城 | | |
| | | | 中学校 | 芦城 | | |
| | | | 所在階数 | 1階 | | |
| 用途地域 | 近隣商業 | 取引条件の有効期限 | 平成 | 年 | 月 日 | |
| 交通 | 最寄通関 | 北陸本線 小松駅 | 最寄施設 | JR小松駅 | | |
| | バス停名 | 西町バス停 | 下車徒歩 | 1分 | | |
| 建物/設備 | 区分 | 新築 | 現況 | 未完成 | 建築年月 | 2019/7 |
| | 構造 | 木造 | | 使用部分面積 | ㎡ | |
| | | 地上 | 1階/地下 | 階 | 電気 | 有り |
| | エレベータ | 基 | | ガス | 都市 | |
| | 冷暖房 | 冷暖 | | 飲水 | 公営 | |
| | 部屋数 | 2LDK | | 排水 | 下水道 | |
| | 間取内訳 | 1階: LDK11, 洋6, 洋5, 浴室, 洗面, トイレ | | トイレ | 温水洗浄便座 | |
| | | | | 給湯 | ボイラー | |
| | | | | 専有面積 | 壁芯 51.34㎡ | |
| | その他 | 入居日 | 2019年7月上旬 | | 土地面積 | ㎡ 坪 |
| 特徴 | | 追炊機能 バス専用 バス1坪以上 トイレ専用 バス・トイレ別 シャワー CATV 収納スペース ガスキッチン 洗面所 洗面台 シャンプードレッサー 照明器具付き 駐車場2台分 | | | | |
| 費用 | 賃料 | 80,000円 | 駐車料 | 6,000円 | その他 | 円 |
| | 管理費 | 円 | 町費 | 円 | 合計 | 86,000円 |
| | 共益費 | 円 | 水道料 | 円 | 内消費税 | 円 |
| | 敷金 | 2.0ヶ月 160,000円 | 権利金 | ヶ月 円 | 内消費税 | 円 |
| | 礼金 | 1.0ヶ月 80,000円 | | | 更新料 | 円 |
| | 保証金 | ヶ月 円 | 合計 | 円 | 償却費 | 円 |
| 条件 | 保険加入義務 | 有 | 保険料等 | ヶ月 15,000円 | 鍵交換費 | 円 |
| | 家賃保証 | 利用可 | 金額・会社等 | C I Z 宅建保証 | | |
| 条件等 | | 契約期間 | 2年 ヶ月 | | | |
| 備考 | 2019年7月1日入居開始予定 駐車場は2台可 お風呂1坪タイプ ガスコンロ内蔵型キッチン エアコン1台 CATV | | | | | |

WEST10 (ウエスト10) 間取図



※現況と異なる場合は実際のを優先させていただきます。



(公社) 石川県宅地建物取引業協会会員、北陸不動産公正取引協議会加盟事業者

| | | | | | | |
|-----|------------------|------|------------------|-----|------|----|
| 会員名 | 古梅不動産 | 免許番号 | 石川県知事 | 報酬額 | 取引態様 | 仲介 |
| | 〒923-0913 | | (7) 第 3134号 | | | |
| | 小松市松任町121-5 | | | | | |
| | TEL 0761-24-2181 | | FAX 0761-24-5535 | | | |

賃貸物件案内書

No

| | | | | | | |
|-----------|-------------|---------------------|-----------|-------------------|----------------------|-----|
| 種 別 | ③ | | 種 目 | | | |
| 所 在 地 | ④-0 | | 小 学 校 | ④-2 | | |
| | ④-1 | | 中 学 校 | ④-3 | | |
| | | | 所 在 階 数 | ⑤-1 階 | | |
| 用 途 地 域 | ⑦ | | | | | |
| 交 通 | 最 寄 交 通 機 関 | (⑩-1) | | 最 寄 施 設 | ⑩-5 | |
| | | ⑩-2 駅 | ⑩-3 ⑩-4 分 | | より ⑩-6 m | |
| 建 物 / 設 備 | 区 分 | ⑪-0 | 駐 車 台 数 | ⑪-1 台 | 建 築 年 月 | ⑪-2 |
| | 構 造 | ⑪-3 | | 延 床 面 積 | ⑪-8 m ² | |
| | | 地上 ⑪-4 階 / 地下 ⑪-5 階 | | 電 気 | ⑪-9 | |
| | エ レ ー タ | ⑭-6 基 | | ガ ス | | |
| | 冷 暖 房 | | | 飲 水 | | |
| | 部 屋 数 | ⑪-6 | | 排 水 | ⑪-10 | |
| | 間 取 内 訳 | ⑪-7 | | ト イ レ | ⑪-11 | |
| 給 湯 | | | | ⑪-12 | | |
| 専 有 面 積 | | | | ⑪- m ² | | |
| そ の 他 | 入 居 日 | ⑫-0 | | 土 地 面 積 | ⑫-3 m ² 坪 | |
| | 特 徴 | | | | | |
| 費 用 | 賃 料 | ⑩-0 円 | 駐 車 料 | ⑩-3 円 | そ の 他 | 円 |
| | 管 理 費 | ⑩-1 円 | 町 費 | ⑩-4 円 | 合 計 | 円 |
| | 共 益 費 | ⑩-2 円 | 水 道 料 | ⑩-5 円 | 内 消 費 税 | 円 |
| | 敷 金 | ヶ月 円 | 権 利 金 | ⑩-15 ヶ月 ⑩-16 円 | 内 消 費 税 | 円 |
| | 札 金 | ⑩-11 ヶ月 ⑩-12 円 | 保 險 料 等 | ⑩-17 ヶ月 ⑩-18 円 | 更 新 費 | 円 |
| | 保 証 金 | ⑩-13 ヶ月 ⑩-14 円 | 合 計 | ⑩-19 円 | 償 却 費 | 円 |
| 条 件 | ⑪ | | | | | |
| 備 考 | ⑫ あ | | | | | |

| | | | |
|--|--|--|--|
| | | | |
| | | | |
| | | | |
| | | | |

| | | | | | | | |
|-------|-----|---------|-----|-------|--|---------|-----|
| 会 員 名 | ⑬-0 | 免 許 番 号 | | 報 酬 額 | | 取 引 態 様 | ⑭-7 |
| TEL | ⑬-3 | FAX | ⑬-4 | | | | |